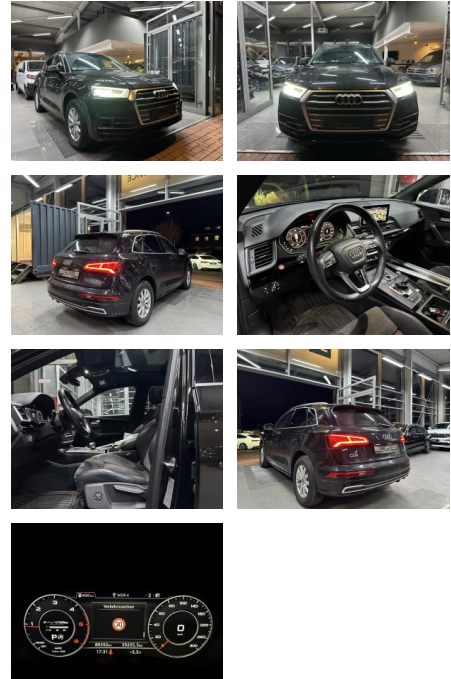




Audi Q5 40 TDI qu. S-Line LED ACC Pano virtual A...

AJ02-DM2412-19 Gebotsnr.:



Erstzulassung:	Kilometer:	Farbe:	Leistung:	Kraftstoffart:	Verbr. komb.	CO2-Emission	CO2-Klasse (WLTP)
06.02.2019	89.300	Schwarz	140 kW / 190 PS	Diesel	7,8 l/100km	205 g/km	G

PREIS	FINANZIERUNGSBEISPIEL	
34.040 €	Laufzeit: 72 Monate	Anzahlung: 30 %
	Basis-Finanzierung:**	Mtl. Rate:
	Zielraten-Finanzierung:**	236 €

* Basisfinanzierung: Anzahlung: 10.212 Euro, Laufzeit: 72 Monate, Nettodarlehen: 23.828 Euro, Gesamtbetrag: 39.037 Euro, Zinssätze: 6.78% Sollz. (gebunden), 6.99% eff.
 ** Zielratenfinanzierung: Anzahlung: 10.212 Euro, Laufzeit: 72 Monate, Nettodarlehen: 23.828 Euro, Zielrate: 17.020 Euro, Gesamtbetrag: 41.178 Euro, Zinssätze: 6.78% Sollz. (gebunden), 6.99% eff.,
 Vermittlung für: Ein Angebot der Santander Consumer Bank Santander-Platz 1, 41061 Mönchengladbach. Repräsentatives Beispiel gem. § 17 Abs. 4 PAngV. Diese Finanzierungsangebote sind Beispiele. Gerne ermitteln wir für Sie Ihr individuelles Angebot.

Ausstattung

Besonderheiten

- Ausstattungs-Paket: S line Selection
- Exterieur-Paket S line
- Getriebe 7-Gang - Doppelkupplungsgetriebe S-tronic
- Kombiinstrument digital (virtual cockpit)
- Lenkrad heizbar (Leder - 3-Speichen) mit Multifunktion plus
- Panoramadach vorn elektrisch, hinten fest
- Stoßfänger Sport-Design (S-line)
- Airbag Beifahrerseite abschaltbar

Sicherheit

- Geschwindigkeitsbegrenzungsanlage
- Müdigkeitswarnsystem
- Notrufsystem
- Reifendruckkontrollsystem
- PDC Park Distance Control hinten
- Elektronische Parkbremse

- Anti-Blockiersystem ABS
- Antischlupfregelung ASC+T
- elektronische Stabilitätskontrolle (ESP / DSP)
- Servolenkung
- Alarmanlage
- Regensensor
- Wegfahrsperre
- Kindersitzbefestigung
- Allrad
- PDC Park Distance Control vorne
- LED-Scheinwerfer
- Spurhalteassistent
- Notbremsassistent
- Antriebsart: Allradantrieb
- Anhängerkupplung Vorbereitung
- Audi Drive Select
- Außenspiegel elektr. verstell.-, heiz- und anklappbar
- Airbag Fahrer-/Beifahrerseite
- Anti-Blockier-System (ABS)

- Bremsassistent
- Elektron. Stabilitätskontrolle (ESC)
- Elektron. Stabilitäts-Programm (ESP)
- Fahrassistent-System: Bergabfahr-Assistent
- Fahrassistent-System: Insassen-Schutzsystem (Audi pre sense basic)
- Fahrassistent-System: Verkehrszeichenerkennung
- Fahrassistent-System: Spurverlassenswarnung inkl. Notfall-Assistent mit kamerabasierter Verkehrszeichenerkennung
- Fahrassistent-System: Adaptive Geschwindigkeitsregelanlage Plus (Adaptive Cruise Control) mit Autom. Distanzregelung
- Fahrassistent-System: Fernlichtassistent
- Fahrassistent-System: City-Notbremsfunktion (Audi pre sense



Information über den Energieverbrauch und die CO₂-Emissionen des neuen Pkw

Marke: Audi **Handelsbezeichnung:** Audi Q5
Antriebsart: Verbrennungsmotor
Kraftstoff: Diesel **anderer Energieträger:** entfällt

Energieverbrauch (kombiniert): 7,8 l/100 km
CO₂-Emissionen (kombiniert): 205 g/km¹

CO₂-Klasse
Auf Grundlage der CO₂-Emissionen



Weitere Angaben:

Kraftstoffverbrauch

kombiniert	7,8 l/100 km
• Innenstadt	9,1 l/100 km
• Stadttrand	7,8 l/100 km
• Landstraße	6,9 l/100 km
• Autobahn	8,1 l/100 km

Energiekosten bei 15.000 km Jahresfahrleistung:

2.017,08 EUR

(Kraftstoffpreis: 1,72 EUR/l (jeweils Jahresdurchschnitt 2024))

Mögliche CO₂-Kosten über die nächsten 10 Jahre (15.000 km/Jahr):²

- bei einem angenommenen mittleren durchschnittlichen CO₂-Preis von 115,00 EUR/t: **3.536,25 EUR**
- bei einem angenommenen niedrigen durchschnittlichen CO₂-Preis von 50,00 EUR/t: **1.537,50 EUR**
- bei einem angenommenen hohen durchschnittlichen CO₂-Preis von 190,00 EUR/t: **5.842,50 EUR**

Kraftfahrzeugsteuer:

430 EUR/Jahr

Die Informationen erfolgen gemäß der Pkw-Energieverbrauchskennzeichnungsverordnung. Die angegebenen Werte wurden nach den vorgeschriebenen Messverfahren WLTP (Worldwide harmonised Light-duty vehicles Test Procedures) ermittelt. Der Kraftstoffverbrauch und der CO₂-Ausstoß eines Pkw sind nicht nur von der effizienten Ausnutzung des Kraftstoffs durch den Pkw, sondern auch vom Fahrstil und anderen nichttechnischen Faktoren abhängig. CO₂ ist das für die Erderwärmung hauptsächlich verantwortliche Treibhausgas. Ein Leitfaden über den Kraftstoffverbrauch und die CO₂-Emissionen aller in Deutschland angebotenen neuen Pkw-Modelle ist unentgeltlich einsehbar an jedem Verkaufsort in Deutschland, an dem neue Pkw ausgestellt oder angeboten werden. Der Leitfaden ist auch hier abrufbar: www.dat.de.

¹ Es werden nur die CO₂-Emissionen angegeben, die durch den Betrieb des Pkw entstehen. CO₂-Emissionen, die durch die Produktion und Bereitstellung des Pkw sowie des Kraftstoffs bzw. der Energieträger entstehen oder vermieden werden, werden bei der Ermittlung der CO₂-Emissionen gemäß WLTP nicht berücksichtigt.

² Aufgrund der CO₂-Bepreisung sind künftig Erhöhungen der Kraftstoffkosten möglich. Die künftige CO₂-Preisentwicklung ist unsicher, daher werden die möglichen CO₂-Kosten anhand von drei angenommenen CO₂-Preisen für den Zeitraum 2013 bis 2023 berechnet. Die tatsächlichen CO₂-Preise können sowohl höher als auch niedriger als in den zugrundeliegenden Modellrechnungen ausfallen. Die CO₂-Kosten sind beim Tanken mit den Kraftstoffkosten zu bezahlen. Weitere Informationen unter www.alternativ-mobil.info.