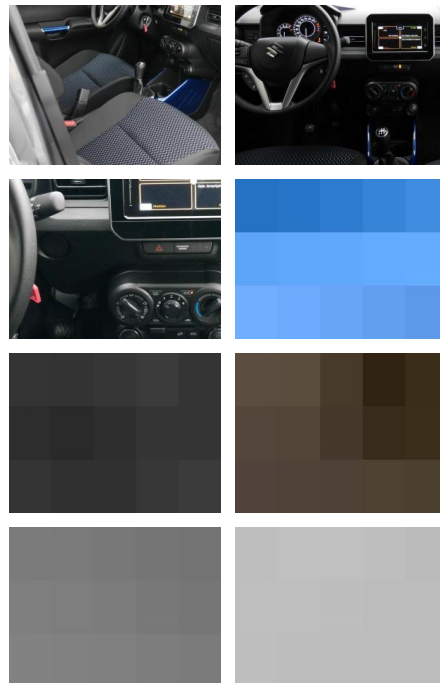
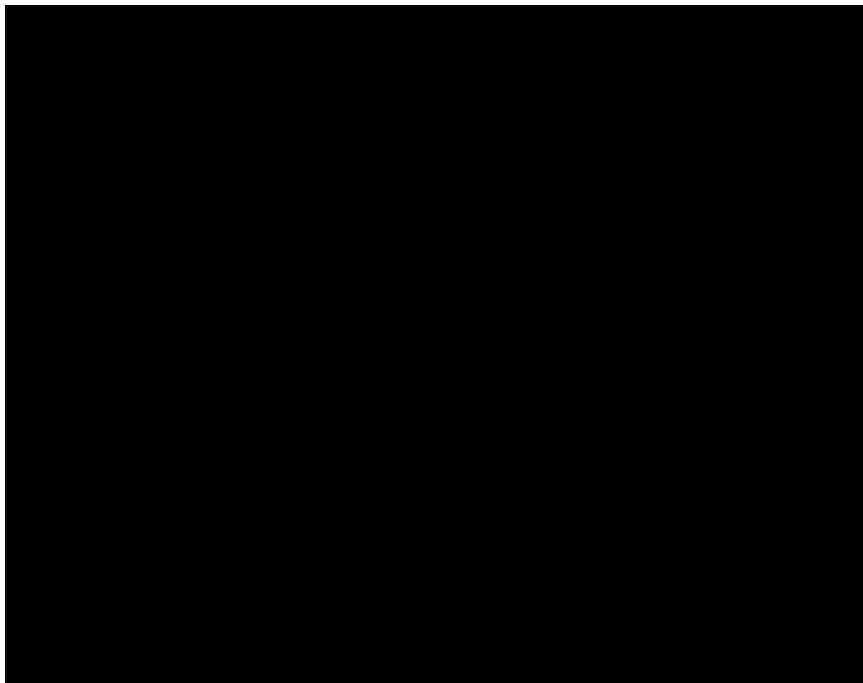




Suzuki Ignis Comfort 4x4 Hybrid*LED*Kamera*DAB

RS02-NW 202306gebotsnr.:



Erstzulassung:	Kilometer:	Farbe:	Leistung:	Kraftstoffart:
26.08.2023	1.800	Diverse	61 kW / 83 PS	Benzin

PREIS
21.970 €

FINANZIERUNGSBEISPIEL

Laufzeit: 72 Monate Anzahlung: 30 %
Basis-Finanzierung:* Mtl. Rate:
Zielraten-Finanzierung:** **153 €**

* Basisfinanzierung: Anzahlung: 6.591 Euro, Laufzeit: 72 Monate, Nettodarlehen: 15.379 Euro, Gesamtbetrag: 25.195 Euro, Zinssätze: 6,78% Sollz. (gebunden), 6,99% eff.
** Zielratenfinanzierung: Anzahlung: 6.591 Euro, Laufzeit: 72 Monate, Nettodarlehen: 15.379 Euro, Zielrate: 10.985 Euro, Gesamtbetrag: 26.577 Euro, Zinssätze: 6,78% Sollz. (gebunden), 6,99% eff.,

Vermittlung für: Ein Angebot der Santander Consumer Bank Santander-Platz 1, 41061 Mönchengladbach. Repräsentatives Beispiel gem. § 17 Abs. 4 PAngV. Diese Finanzierungsangebote sind Beispiele. Gerne ermitteln wir für Sie Ihr individuelles Angebot.

Ausstattung

Sicherheit

- Müdigkeitswarnsystem
- Notbremsassistent
- Spurhalteassistent

Multimedia

- USB
- Sprachsteuerung
- Touchscreen

Komfort

- Berganfahrassistent

Weiteres

- Start Stop Automatik
- **Innenausstattung**
- *
- Klimaanlage mit Pollenfilter
- Fensterheber vorn elektrisch
- Sitzheizung vorn
- Fahrersitz höhenverstellbar

- Rücksitzlehne im Verhältnis 50:50 separat umklappbar
- Rücksitze einzeln verschiebbar
- Rücksitzlehne neigungsverstellbar
- Kopfstützen vorn und hinten
- je Sitzplatz höhenverstellbar
- Lenkrad höhenverstellbar
- Innenraumdekorelement (für Mittelkonsole)
- Türverkleidung und Sitzpolsterung dunkelblau oder silberfarben
- Mittelkonsole mit Ablagefach und Getränkehalter
- Seitenfächer vorn und hinten
- Sonnenblenden vorn mit Schminkspiegel (Fahrerseite)
- Multifunktionsdisplay
- Drehzahlmesser
- ***Außenusstattung**
- Zentralverriegelung mit Funkfernbedienung

- Start-Stopp-System
- Außenspiegel beheizbar
- Außenspiegel elektrisch verstellbar
- LED-Scheinwerfer mit automatischer Leuchtweitenregulierung
- Lichtsensor
- Nebelscheinwerfer
- LED-Tagfahrlicht
- Guide me Light
- Scheiben rundum getönt
- Privacy Glass (Heckscheibe und hintere Seitenscheiben abgedunkelt)
- Außenspiegel in Wagenfarbe
- Türgriffe in Wagenfarbe
- SUV-Designelement (Radlaufleisten- und Seitenschweller) anthrazit
- Dachreling silberfarben
- A- und B-Säule in Schwarz
- 16"-Alufelgen (Bereifung 175/60 R16)
- ***Audio und Kommunikation**
- Audio-System (inkl. DAB+) mit



STÄNDIG ÜBER 15.000 FAHRZEUGE IM BESTAND!