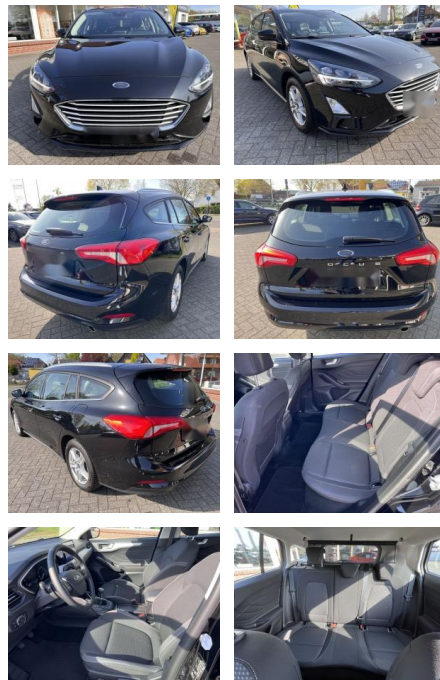




## Ford Focus Cool & Connect

WS04-EPE027 Angebotsnr.:



Erstzulassung:	Kilometer:	Farbe:	Leistung:	Kraftstoffart:
10.09.2021	35.817	Diverse	92 kW / 125 PS	Benzin

PREIS  
**22.590 €**

### FINANZIERUNGSBEISPIEL

Laufzeit: 72 Monate      Anzahlung: 30 %  
Basis-Finanzierung:\*      Mtl. Rate:  
Zielraten-Finanzierung:\*\* **157 €**

\* Basisfinanzierung: Anzahlung: 6.777 Euro, Laufzeit: 72 Monate, Nettodarlehen: 15.813 Euro, Gesamtbetrag: 25.906 Euro, Zinssätze: 6.78% Sollz. (gebunden), 6.99% eff.  
\*\* Zielratenfinanzierung: Anzahlung: 6.777 Euro, Laufzeit: 72 Monate, Nettodarlehen: 15.813 Euro, Zielrate: 11.295 Euro, Gesamtbetrag: 27.327 Euro, Zinssätze: 6.78% Sollz. (gebunden), 6.99% eff.,

Vermittlung für: Ein Angebot der Santander Consumer Bank Santander-Platz 1, 41061 Mönchengladbach. Repräsentatives Beispiel gem. § 17 Abs. 4 PAngV. Diese Finanzierungsangebote sind Beispiele. Gerne ermitteln wir für Sie Ihr individuelles Angebot.

## Ausstattung

### Sicherheit

- Notbremsassistent
- Notrufsystem
- Reifendruckkontrollsystem
- Spurhalteassistent

### Multimedia

- USB
- Sprachsteuerung

### Komfort

- Berganfahrassistent
- Beheizbare Frontscheibe
- Beheizbares Lenkrad
- Lederlenkrad
- Lordosenstütze
- \* Außenspiegel beheizbar \*
- Außenspiegel elektr. \*
- Bordcomputer \*
- Einparkhilfe (PDC) mit Kamera \*
- Einparkhilfe (PDC) Sensoren hinten \*
- Einparkhilfe (PDC) Sensoren vorne \*

- 5x16 (5x2-Speichen) \*
- Metallic-Lackierung \*
- Mittelarmlehne vorn mit Staufach und 12V-Anschluß \*
- Mittelkonsole Premium \* Motor 1
- 0 Ltr. - 92 kW EcoBoost KAT \* My Key (2. Fahrzeugschlüssel programmierbar) \*
- Nebelscheinwerfer mit statischem Abbiegelicht \* Otto-Partikelfilter (OPF) \*
- Parkbremse elektrisch mit Auto-Hold-Funktion \*
- Parkpilotsystem vorn und hinten \*
- Radioempfang digital (DAB) \*
- Reifendruck-Kontrollsystem \*
- Reserverad als Notrad \*
- Rückfahrkamera mit Split View \*
- Rücksitzlehne geteilt/klappbar (60:40) \*
- Schaltpunktanzeige \*
- Schalt-/Wählhebelgriff Leder \*
- Scheinwerfer-Assistent mit Tag-/Nachtsensor \*
- Seitenairbag vorn \*
- Servolenkung elektrisch \*
- Sitz vorn links höhenverstellbar \*
- Sitzheizung

### Weiteres

- Start Stop Automatik



STÄNDIG ÜBER 15.000 FAHRZEUGE IM BESTAND!