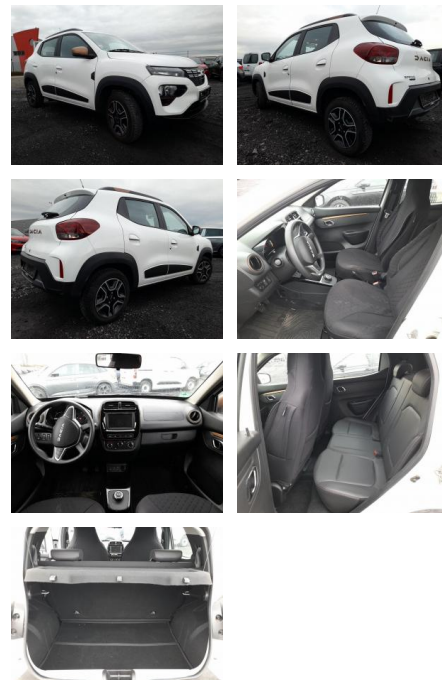




Dacia Spring Electric 65 Extreme Nav PDC Kam

AT27-GW-ABO Anzebotsnr.:



| Erstzulassung: | Kilometer: | Farbe: | Leistung: | Kraftstoffart: |
|----------------|------------|--------|---------------|----------------|
| 24.07.2023 | 21.450 | Weiß | 48 kW / 65 PS | Elektro |

PREIS
17.220 €

FINANZIERUNGSBEISPIEL

Laufzeit: 72 Monate Anzahlung: 30 %
Basis-Finanzierung:* Mtl. Rate:
Zielraten-Finanzierung:** **120 €**

* Basisfinanzierung: Anzahlung: 5.166 Euro, Laufzeit: 72 Monate, Nettodarlehen: 12.054 Euro, Gesamtbetrag: 19.748 Euro, Zinssätze: 6.78% Sollz. (gebunden), 6.99% eff.
** Zielratenfinanzierung: Anzahlung: 5.166 Euro, Laufzeit: 72 Monate, Nettodarlehen: 12.054 Euro, Zielrate: 8.610 Euro, Gesamtbetrag: 20.831 Euro, Zinssätze: 6.78% Sollz. (gebunden), 6.99% eff.,

Vermittlung für: Ein Angebot der Santander Consumer Bank Santander-Platz 1, 41061 Mönchengladbach. Repräsentatives Beispiel gem. § 17 Abs. 4 PAngV. Diese Finanzierungsangebote sind Beispiele. Gerne ermitteln wir für Sie Ihr individuelles Angebot.

Ausstattung

Sicherheit

- PDC Park Distance Control hinten
- Anti-Blockiersystem ABS
- Antischlupfregelung ASC+T
- elektronische Stabilitätskontrolle (ESP / DSP)
- Servolenkung
- Wegfahrsperre
- Kindersitzbefestigung

Multimedia

- Radio
- Navigation mit Bildschirm
- Bluetooth

Komfort

- Zentralverriegelung
- Bordcomputer

Interieur

- el. Fensterheber

Exterieur

- metallic

Weiteres

- Lichtsensor
- elektrische Aussenspiegel
- Nichtraucher
- Reifen 165/70 R14
- Audio-Navigationssystem mit Touchscreen-Farbdisplay (Media Nav Evolution) (Touchscreen-Farbdisplay (7 Zoll) / Freisprecheinrichtung Bluetooth)
- Einparkhilfe hinten mit Rückfahrkamera (Rückfahrkamera)
- Außenspiegel Kupfer-Optik
- Elektromotor 48 kW (cont. 19 kW)
- Geschwindigkeits-Begrenzeranlage
- Innenausstattung: Dekoreinlagen Kupfer
- Innenraumfilter: Pollenfilter
- Karosserie: 5-türig

- Ladekabel mit Typ2/Typ2 (Mode 3)
- Lenksäule (Lenkrad) höhenverstellbar
- Modellpflege
- Radzierkappen
- Reifen-Reparaturset
- Sitzbezug / Polsterung: Stoff Extreme
- Türgriffe außen Wagenfarbe
- Türverriegelung automatisch
- Metallic-Lackierung Kaolin-Weiß
- Anti-Blockier-System (ABS)
- Bremsassistent
- Fahrassistenz-System: Aktiver Notbrems-Assistent
- Elektron. Stabilitäts-Programm (ESP)
- Getriebe für Elektrofahrzeug
- Klimaanlage
- Airbag Beifahrerseite
- Airbag Fahrerseite
- Fensterheber elektrisch hinten
- Fensterheber elektrisch vorn
- Isofix-Aufnahmen für Kindersitz an



STÄNDIG ÜBER 15.000 FAHRZEUGE IM BESTAND!