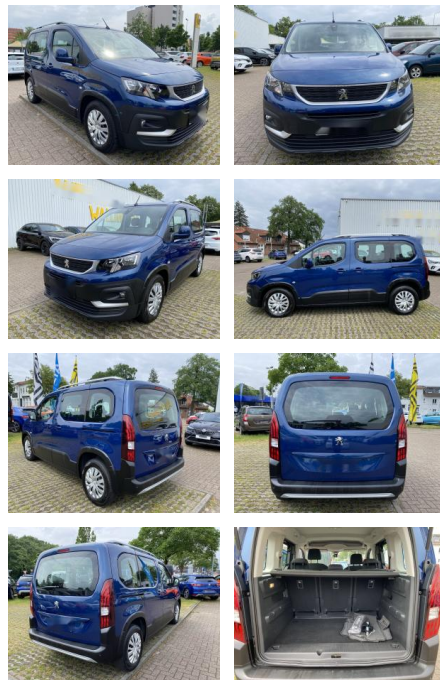




## Peugeot Rifter Active L1

WS04-536276 Angebotsnr.:



Erstzulassung:	Kilometer:	Farbe:	Leistung:	Kraftstoffart:
26.04.2019	105.631	Diverse	96 kW / 131 PS	Diesel

PREIS  
**20.510 €**

### FINANZIERUNGSBEISPIEL

Laufzeit: 72 Monate      Anzahlung: 30 %  
Basis-Finanzierung:\*      Mtl. Rate:  
Zielraten-Finanzierung:\*\* **142 €**

\* Basisfinanzierung: Anzahlung: 6.153 Euro, Laufzeit: 72 Monate, Nettodarlehen: 14.357 Euro, Gesamtbetrag: 23.521 Euro, Zinssätze: 6,78% Sollz. (gebunden), 6,99% eff.  
\*\* Zielratenfinanzierung: Anzahlung: 6.153 Euro, Laufzeit: 72 Monate, Nettodarlehen: 14.357 Euro, Zielrate: 10.255 Euro, Gesamtbetrag: 24.811 Euro, Zinssätze: 6,78% Sollz. (gebunden), 6,99% eff.,

Vermittlung für: Ein Angebot der Santander Consumer Bank Santander-Platz 1, 41061 Mönchengladbach. Repräsentatives Beispiel gem. § 17 Abs. 4 PAngV. Diese Finanzierungsangebote sind Beispiele. Gerne ermitteln wir für Sie Ihr individuelles Angebot.

## Ausstattung

### Sicherheit

- Notbremsassistent
- Notrufsystem
- Reifendruckkontrollsystem
- Spurhalteassistent

### Multimedia

- USB
- Verkehrszeichenerkennung

### Komfort

- Berganfahrassistent
- Lederlenkrad
- \* Außenspiegel beheizbar \*
- Außenspiegel elektr. \* Bordcomputer \*
- Einparkhilfe (PDC) Sensoren hinten \*
- Klimaanlage \* Lederlenkrad \* Lenksäule einstellbar \* Mittelarmlehne \*
- Nichtraucherfahrzeug \* Sitzheizung \*
- Sitzheizung Vordersitze \* Tempomat \*
- Zentralverriegelung \*

- Finanzierung oder Leasing möglich. \*
- Eine riesen Auswahl weiterer Angebote finden Sie auf unseren Internetseiten. \*
- Den genauen Ausstattungsumfang erhalten Sie von unserem Verkaufspersonal
- bitte kontaktieren Sie uns. \*
- Änderungen
- Irrtü

### Weiteres

- Diesel
- Start Stop Automatik
- 



**STÄNDIG ÜBER 15.000 FAHRZEUGE IM BESTAND!**