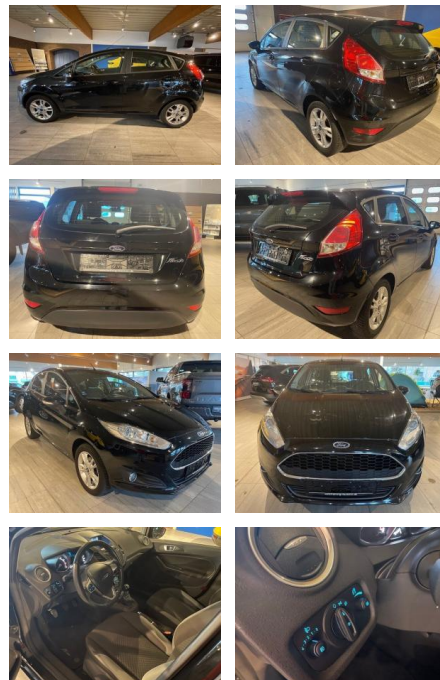




Ford Fiesta CELEBRATION KLIMA / CD / GJR /

AH32-DGL58377 **Angebotsnr.:**



Erstzulassung:	Kilometer:	Farbe:	Leistung:	Kraftstoffart:
01.10.2016	93.100	Schwarz	60 kW / 82 PS	Benzin

PREIS
8.550 €

FINANZIERUNGSBEISPIEL

Laufzeit: 72 Monate Anzahlung: 30 %
Basis-Finanzierung:* Mtl. Rate:
Zielraten-Finanzierung:** Mtl. **59 €**

* Basisfinanzierung: Anzahlung: 2.565 Euro, Laufzeit: 72 Monate, Nettodarlehen: 5.985 Euro, Gesamtbetrag: 9.805 Euro, Zinssätze: 6.78% Sollz. (gebunden), 6.99% eff.
** Zielratenfinanzierung: Anzahlung: 2.565 Euro, Laufzeit: 72 Monate, Nettodarlehen: 5.985 Euro, Zielrate: 4.275 Euro, Gesamtbetrag: 10.343 Euro, Zinssätze: 6.78% Sollz. (gebunden), 6.99% eff.,

Vermittlung für: Ein Angebot der Santander Consumer Bank Santander-Platz 1, 41061 Mönchengladbach. Repräsentatives Beispiel gem. § 17 Abs. 4 PAngV. Diese Finanzierungsangebote sind Beispiele. Gerne ermitteln wir für Sie Ihr individuelles Angebot.

Ausstattung

Sicherheit

- Anti-Blockiersystem ABS
- Antischlupfregelung ASC+T
- elektronische Stabilitätskontrolle (ESP / DSP)
- Servolenkung
- Wegfahrsperrung
- Kindersitzbefestigung

Multimedia

- Bluetooth

Komfort

- Zentralverriegelung
- Bordcomputer

Interieur

- el. Fensterheber
- Sitzheizung

Exterieur

- metallic
- Nebelscheinwerfer

Umwelt

- Partikelfilter

Weiteres

- elektrische Außenspiegel
- Start Stop Automatik
- Nichtraucher
- * **Getriebe: Schaltgetriebe**
- **Technik: Bordcomputer**
- Partikelfilter
- Start-Stop-Automatik
- **Assistenten: Notbremsassistent**
- Berganfahrassistent
- Abstands-/Kollisionswarner
- **Komfort: Klimaanlage**
- Servolenkung
- Zentralverriegelung

- Elektr. Fensterheber
- Sitzheizung
- Elektr. Außenspiegel
- Teilbare Rücksitzlehne
- Innenraumfilter
- Einstellbare Lenksäule
- Beheizbare Frontscheibe
- Lederlenkrad
- Funkfernbedienung
- **Sicht: Nebelscheinwerfer**
- Colorverglasung
- Beheizbare Außenspiegel
- LED-Tagfahrlicht
- Tagfahrlicht
- **Sicherheit: ABS**
- Airbag
- Beifahrerairbag
- Wegfahrsperrung
- Seitenairbags
- ESP
- Antriebsschlupfregelung



STÄNDIG ÜBER 15.000 FAHRZEUGE IM BESTAND!