



Ihr Ansprechpartner

**Herr Christoph Terhardt**

E-Mail: c.terhardt@bessler-terhardt.de

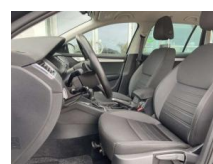
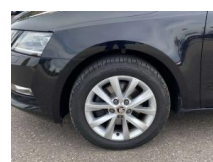
Telefon: 02542 93200

Bessler & Terhardt GmbH

Bahnhofstraße 150 - 48712 Gescher - Tel.: 02542 / 93200

## Skoda Octavia Combi 2.0 TDI DSG Tour EL.HECK

SS00-173101 **Angebotsnr.:**



Erstzulassung:	Kilometer:	Farbe:	Leistung:	Kraftstoffart:
01.07.2020	66.214		110 kW / 150 PS	Benzin

**PREIS**  
**23.200 €**

### FINANZIERUNGSBEISPIEL

Laufzeit: 72 Monate      Anzahlung: 30 %  
Basis-Finanzierung:\*      Mtl. Rate:  
Zielraten-Finanzierung:\*\* **161 €**

\* Basisfinanzierung: Anzahlung: 6.960 Euro, Laufzeit: 72 Monate, Nettodarlehen: 16.240 Euro, Gesamtbetrag: 26.606 Euro, Zinssätze: 6,78% Sollz. (gebunden), 6,99% eff.  
\*\* Zielratenfinanzierung: Anzahlung: 6.960 Euro, Laufzeit: 72 Monate, Nettodarlehen: 16.240 Euro, Zielrate: 11.600 Euro, Gesamtbetrag: 28.065 Euro, Zinssätze: 6,78% Sollz. (gebunden), 6,99% eff.,

Vermittlung für: Ein Angebot der Santander Consumer Bank Santander-Platz 1, 41061 Mönchengladbach. Repräsentatives Beispiel gem. § 17 Abs. 4 PAngV. Diese Finanzierungsangebote sind Beispiele. Gerne ermitteln wir für Sie Ihr individuelles Angebot.

## Ausstattung

### Sicherheit

- Anti-Blockiersystem ABS

### Multimedia

- Radio

### Interieur

- Sitzheizung vorne Mittelarmlehne vorne Innenspiegel automatisch abblendbar Lendenwirbelstützen vorne Climatronic Beifahrersitz umklappbar Vordersitze höhenverstellbar Kindersitzverankerung für Kindersitzsystem ISOFIX Variables Ladebodenkonzept Rücksitzbanklehne geteilt umlegbar mit Mittelarmlehne Netztrennwand klimatisiertes Handschuhfach Multifunktions-Sportlederlenkrad mit Schaltwippen 2 Leseleuchten vorn und 2 hinten

### Exterieur

- abnehmbare Anhängerkupplung beheizbare Scheibenwaschdüsen vorne Dachreling Einparkhilfe hinten elektrische Heckklappe abgedunkelte Scheiben hinten Leichtmetallräder 16" Außenspiegel automatisch abblendbar + elektrisch anklapp-/einstell-/beheizbar Licht- und Sicht: LED-Scheinwerfer Tagfahrlicht Licht- und Regensensor Scheinwerferreinigungsanlage Nebelscheinwerfer mit Abbiegelicht Kurvenfahrlicht LED-Heckleuchten Technik: Seitenairbags vorne Sprachsteuerung Scheckheftgepflegt ESP
- ASR und Traktionskontrolle Servotronic Berganfahrassistent 4 x elektrische Fensterheber el. Differenzialsperre (XDS) Reifendruckkontrolle Start-Stop-Automatik Front-Assist mit City-Notbremsassistent

- Samstags bis 16:00 Uhr geöffnet. Gerne beraten wir Sie über günstige Finanzierungsmodelle und nehmen Ihr derzeitiges Fahrzeug in Zahlung. [www.auto-schuechl.de/finanzierung](http://www.auto-schuechl.de/finanzierung) Irrtümer
- Änderungen oder Zwischenverkauf vorbehalten. [www.auto-schuechl.de](http://www.auto-schuechl.de)

### Weiteres

- Diesel
- Pakete: 7-Gang-DSG-Automatikgetriebe Businesspaket Amundsen



**STÄNDIG ÜBER 15.000 FAHRZEUGE IM BESTAND!**