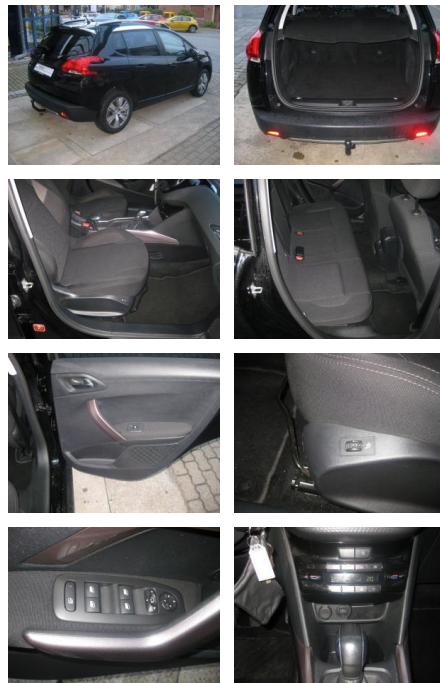




## Peugeot 2008 Style Pure Tech 82++PANO+

SD05-315 073211 Angebotsnr.:



Erstzulassung:	Kilometer:	Farbe:	Leistung:	Kraftstoffart:
25.07.2016	98.200	Diverse	60 kW / 82 PS	Benzin

PREIS  
**11.260 €**

### FINANZIERUNGSBEISPIEL

Laufzeit: 72 Monate      Anzahlung: 30 %  
Basis-Finanzierung:\*      Mtl. Rate:  
Zielraten-Finanzierung:\*\*      Mtl. Rate: **78 €**

\* Basisfinanzierung: Anzahlung: 3.378 Euro, Laufzeit: 72 Monate, Nettodarlehen: 7.882 Euro, Gesamtbetrag: 12.913 Euro, Zinssätze: 6.78% Sollz. (gebunden), 6.99% eff.  
\*\* Zielratenfinanzierung: Anzahlung: 3.378 Euro, Laufzeit: 72 Monate, Nettodarlehen: 7.882 Euro, Zielrate: 5.630 Euro, Gesamtbetrag: 13.621 Euro, Zinssätze: 6.78% Sollz. (gebunden), 6.99% eff.,

Vermittlung für: Ein Angebot der Santander Consumer Bank Santander-Platz 1, 41061 Mönchengladbach. Repräsentatives Beispiel gem. § 17 Abs. 4 PAngV. Diese Finanzierungsangebote sind Beispiele. Gerne ermitteln wir für Sie Ihr individuelles Angebot.

## Ausstattung

### Sicherheit

- Reifendruckkontrollsystem

### Multimedia

- USB
- Touchscreen

### Komfort

- Berganfahrassistent
- Lederlenkrad

### Weiteres

- Start Stop Automatik
- **Sonderausstattung: \* City-Paket \***
- **Außenspiegel elektr. verstell-**
- heiz- und anklappbar \* Einparkhilfe hinten \* Fensterheber elektrisch vorn + hinten mit Komfortschaltung \*
- Metallic-Lackierung \* Reserverad in Fahrbereifung \* Sicht-Paket \*
- Einschaltautomatik für Fahrlicht \*

- **\*Serienausstattung: \* Airbag Beifahrerseite abschaltbar \* Airbag Fahrer-/Beifahrerseite \***
- **Anti-Blockier-System (ABS) \***
- **Antriebsart: Frontantrieb \***
- **Anzeigeelemente mit Hintergrund schwarz \* Audiosystem WIP Sound (Radio/CD-Player MP3-fähig) \***
- **Außenspiegel elektr. anklappbar \***
- **Außenspiegel elektr. verstellbar \***
- **Außenspiegel heizbar \* Außenspiegel mit Chromblende \***
- **Außentemperaturanzeige \* Bordcomputer \***
- **Bremsassistent \* Dachantenne \***
- **Dachhimmel mit LED-Beleuchtung \***
- **Dachreling \* Drehzahlmesser \***
- **Einparkhilfe hinten \* Elektr. Bremskraftverteilung \* Elektron. Stabilitäts-Programm (ESP**
- **Bosch) \* Fahrassistenten-System: Berganfahrhilfe \* Fensterheber elektr.**

- **rechts mit Impulsgeber \* Fernbedienung für Zentralverriegelung \* Frontschürze (Edelstahl) \* Generator mit Start/Stop-Anlage (ISTT51) \***
- **Gepäckraumabdeckung / Rollo \***
- **Geschwindigkeits-Regelanlage (Tempomat) inkl. Geschwindigkeits-Begrenzeranlage \***
- **Getriebe 5-Gang \* Handschuhfach beleuchtet \* Handschuhfach mit Kühlfunktion \* Heckleuchten LED \***
- **Heckscheibe heizbar \* Heckschürze (Edelstahl) \* Heckspoiler inkl. Abweiser (Heckklappe) \* Isofix-Aufnahmen für Kindersitz \* Karosserie: 5-türig \***
- **Klimaanlage \* Kopf-Airbag-System \* Kopfstützen hinten (3-fach) \***
- **Kopfstützen vorn verstellbar \***
- **Kühlergrill**
- **Rahmen verchromt \* Lenkrad (Leder) \* Lenksäule (Lenkrad) verstellbar \* LM-Felgen \* Motor 1**



**STÄNDIG ÜBER 15.000 FAHRZEUGE IM BESTAND!**