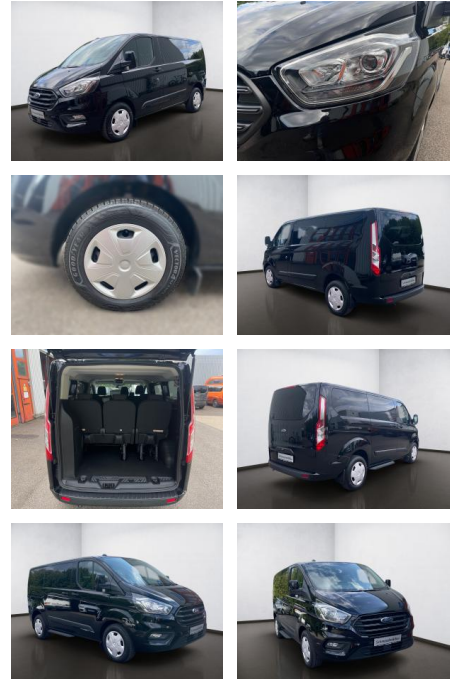




## Ford Transit Custom 320 L1 Trend,Tempomat,Kamera...

AS08-JS2409-24101311



Erstzulassung:	Kilometer:	Farbe:	Leistung:	Kraftstoffart:	Verbr. komb.	CO2-Emission	CO2-Klasse (WLTP)
01.02.2023	18.600	Schwarz	96 kW / 131 PS	Diesel	7,9 l/100km	206 g/km	G

PREIS  
**42.870 €**

### FINANZIERUNGSBEISPIEL

Laufzeit: 72 Monate      Anzahlung: 30 %  
Basis-Finanzierung:\*      Mtl. Rate:  
Zielraten-Finanzierung:\*\*      **298 €**

\* Basisfinanzierung: Anzahlung: 12.861 Euro, Laufzeit: 72 Monate, Nettodarlehen: 30.009 Euro, Gesamtbetrag: 49.163 Euro, Zinssätze: 6.78% Sollz. (gebunden), 6.99% eff.  
\*\* Zielratenfinanzierung: Anzahlung: 12.861 Euro, Laufzeit: 72 Monate, Nettodarlehen: 30.009 Euro, Zielrate: 21.435 Euro, Gesamtbetrag: 51.860 Euro, Zinssätze: 6.78% Sollz. (gebunden), 6.99% eff.,

Vermittlung für: Ein Angebot der Santander Consumer Bank Santander-Platz 1, 41061 Mönchengladbach. Repräsentatives Beispiel gem. § 17 Abs. 4 PAngV. Diese Finanzierungsangebote sind Beispiele. Gerne ermitteln wir für Sie Ihr individuelles Angebot.

## Ausstattung

### Besonderheiten

- Audiosystem: Radio mit USB und Bluetooth-Freisprecheinrichtung
- Geschwindigkeits-Regelanlage (Tempomat)
- Parkpilotsystem vorn und hinten
- Steckdose 12V im Lade-/Fahrgastraum
- Fahrassistenz-System: Notbrems-Assistent
- Generator 240 A
- Frontscheibe heizbar
- Rückfahrkamera mit Farbdisplay

### Sicherheit

- Reifendruckkontrollsystem
- PDC Park Distance Control hinten
- Anti-Blockiersystem ABS
- Antischlupfregelung ASC+T
- elektronische Stabilitätskontrolle (ESP / DSP)
- Servolenkung
- Geschwindigkeitsregelung (Tempomat)
- PDC Park Distance Control vorne

- Notbremsassistent
- Anti-Blockier-System (ABS)
- Elektron. Traktionskontrolle
- Antriebs-Schlupfregelung (ASR)
- Elektron. Stabilitäts-Programm (ESP)
- Reifendruck-Kontrollsystem
- Airbag Fahrerseite
- Airbag Beifahrerseite
- Fahrassistenz-System: Seitenwind-Assistent
- Fahrassistenz-System: Berganfahr-Assistent

### Multimedia

- Android Auto
- CarPlay
- Musikstreaming integriert
- USB
- Radio DAB
- Sprachsteuerung
- Touchscreen

### Radio

- Freisprechen
- MP3 Anschluss
- Bluetooth
- Audiosystem 21: Radioempfang Digital (DAB / DAB+) mit 8" Multifunktionsdisplay
- Ford SYNC 3
- Bordcomputer
- Touchscreen-Farbdisplay (8 Zoll)

### Komfort

- Berganfahrassistent
- Beheizbare Frontscheibe
- 2-Zonen-Klimaautomatik
- Front-Airbags
- Lederlenkrad
- Lordosenstütze
- Zentralverriegelung
- Fernbedienung Zentralverriegelung
- Bordcomputer



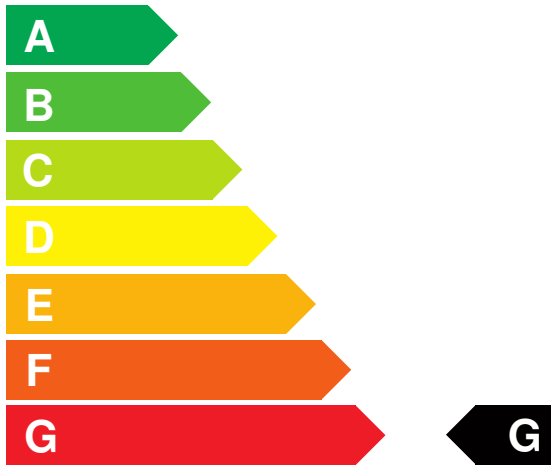
**STÄNDIG ÜBER 15.000 FAHRZEUGE IM BESTAND!**

# Information über den Energieverbrauch und die CO<sub>2</sub>-Emissionen des neuen Pkw

**Marke:** Ford **Handelsbezeichnung:** Ford Transit Custom  
**Antriebsart:** Verbrennungsmotor  
**Kraftstoff:** Diesel **anderer Energieträger:** entfällt

**Energieverbrauch (kombiniert):** 7,9 l/100 km  
**CO<sub>2</sub>-Emissionen (kombiniert):** 206 g/km<sup>1</sup>

**CO<sub>2</sub>-Klasse**  
Auf Grundlage der CO<sub>2</sub>-Emissionen



**Weitere Angaben:**

**Kraftstoffverbrauch**

<b>kombiniert</b>	7,9 l/100 km
• <b>Innenstadt</b>	8,8 l/100 km
• <b>Stadttrand</b>	7,4 l/100 km
• <b>Landstraße</b>	6,8 l/100 km
• <b>Autobahn</b>	8,7 l/100 km

**Energiekosten bei 15.000 km Jahresfahrleistung:**

**2.042,94 EUR**

(Kraftstoffpreis: 1,72 EUR/l (jeweils Jahresdurchschnitt 2024))

**Mögliche CO<sub>2</sub>-Kosten über die nächsten 10 Jahre (15.000 km/Jahr):<sup>2</sup>**

- bei einem angenommenen mittleren durchschnittlichen CO<sub>2</sub>-Preis von 115,00 EUR/t: **3.553,50 EUR**
- bei einem angenommenen niedrigen durchschnittlichen CO<sub>2</sub>-Preis von 50,00 EUR/t: **1.545,00 EUR**
- bei einem angenommenen hohen durchschnittlichen CO<sub>2</sub>-Preis von 190,00 EUR/t: **5.871,00 EUR**

**Kraftfahrzeugsteuer:**

**494 EUR/Jahr**

Die Informationen erfolgen gemäß der Pkw-Energieverbrauchskennzeichnungsverordnung. Die angegebenen Werte wurden nach den vorgeschriebenen Messverfahren WLTP (Worldwide harmonised Light-duty vehicles Test Procedures) ermittelt. Der Kraftstoffverbrauch und der CO<sub>2</sub>-Ausstoß eines Pkw sind nicht nur von der effizienten Ausnutzung des Kraftstoffs durch den Pkw, sondern auch vom Fahrstil und anderen nichttechnischen Faktoren abhängig. CO<sub>2</sub> ist das für die Erderwärmung hauptsächlich verantwortliche Treibhausgas. Ein Leitfaden über den Kraftstoffverbrauch und die CO<sub>2</sub>-Emissionen aller in Deutschland angebotenen neuen Pkw-Modelle ist unentgeltlich einsehbar an jedem Verkaufsort in Deutschland, an dem neue Pkw ausgestellt oder angeboten werden. Der Leitfaden ist auch hier abrufbar: [www.dat.de](http://www.dat.de).

<sup>1</sup> Es werden nur die CO<sub>2</sub>-Emissionen angegeben, die durch den Betrieb des Pkw entstehen. CO<sub>2</sub>-Emissionen, die durch die Produktion und Bereitstellung des Pkw sowie des Kraftstoffs bzw. der Energieträger entstehen oder vermieden werden, werden bei der Ermittlung der CO<sub>2</sub>-Emissionen gemäß WLTP nicht berücksichtigt.

<sup>2</sup> Aufgrund der CO<sub>2</sub>-Bepreisung sind künftig Erhöhungen der Kraftstoffkosten möglich. Die künftige CO<sub>2</sub>-Preisentwicklung ist unsicher, daher werden die möglichen CO<sub>2</sub>-Kosten anhand von drei angenommenen CO<sub>2</sub>-Preisen für den Zeitraum 2013 bis 2023 berechnet. Die tatsächlichen CO<sub>2</sub>-Preise können sowohl höher als auch niedriger als in den zugrundeliegenden Modellrechnungen ausfallen. Die CO<sub>2</sub>-Kosten sind beim Tanken mit den Kraftstoffkosten zu bezahlen. Weitere Informationen unter [www.alternativ-mobil.info](http://www.alternativ-mobil.info).