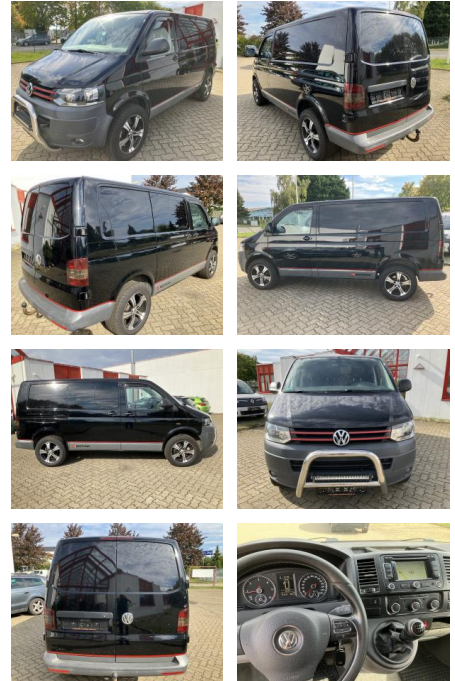




Volkswagen T5 Transporter T5 2.0 TDI Kasten 4Mot...

AO12-SH2409-20160101



| Erstzulassung: | Kilometer: | Farbe: | Leistung: | Kraftstoffart: |
|----------------|------------|---------|-----------------|----------------|
| 11.09.2012 | 172.800 | Schwarz | 132 kW / 179 PS | Diesel |

PREIS
18.440 €

FINANZIERUNGSBEISPIEL

Laufzeit: 72 Monate Anzahlung: 30 %
Basis-Finanzierung:* Mtl. Rate:
Zielraten-Finanzierung:** **128 €**

* Basisfinanzierung: Anzahlung: 5.532 Euro, Laufzeit: 72 Monate, Nettodarlehen: 12.908 Euro, Gesamtbetrag: 21.147 Euro, Zinssätze: 6.78% Sollz. (gebunden), 6.99% eff.
** Zielratenfinanzierung: Anzahlung: 5.532 Euro, Laufzeit: 72 Monate, Nettodarlehen: 12.908 Euro, Zielrate: 9.220 Euro, Gesamtbetrag: 22.307 Euro, Zinssätze: 6.78% Sollz. (gebunden), 6.99% eff.,

Vermittlung für: Ein Angebot der Santander Consumer Bank Santander-Platz 1, 41061 Mönchengladbach. Repräsentatives Beispiel gem. § 17 Abs. 4 PAngV. Diese Finanzierungsangebote sind Beispiele. Gerne ermitteln wir für Sie Ihr individuelles Angebot.

Ausstattung

Sicherheit

- PDC Park Distance Control hinten
- Anti-Blockiersystem ABS
- elektronische Stabilitätskontrolle (ESP / DSP)
- Servolenkung
- Geschwindigkeitsregelung (Tempomat)
- Regensensor
- Wegfahrsperre
- Allrad
- Wegfahrsperre (elektronisch)
- Anti-Blockier-System (ABS)
- Servolenkung
- Elektron. Stabilitäts-Programm (ESP) mit Bremsassistent. ASR/ABS. EDS und Berganfahrhilfe
- Antriebsart: Allradantrieb permanent
- Fahrassistenten-System: Einparkhilfe hinten

Multimedia

- Radio
- CD Radio
- Freisprechen
- Navigation mit Bildschirm
- MP3 Anschluss
- Vorbereitung Mobiltelefon/Handy (Premium Light)
- Multifunktionsanzeige / Bordcomputer. Kombiinstrument 4 Anzeigeinstrumente
- Audiosystem RCD 310 (Radio/CD-Player mit MP3-Wiedergabefunktion)
- Navigationsmodul RNS 310 / 315 (für Audiosystem RCD 310)
- Elektrische Schnittstelle für externe Nutzung (CAN-Datenbus)

Komfort

- Klimaanlage
- Front-Airbags
- Zentralverriegelung

- Fernbedienung Zentralverriegelung
- Bordcomputer
- Zentralverriegelung mit Fernbedienung

Interieur

- Abgedunkelte Scheiben
- Multifunktionslenkrad
- el. Fensterheber
- Armlehne vorne
- Lenkrad mit Multifunktion (Radio und Handy)
- Lederteilumfang (Schalt-/Wählhebelgriff und Handbremshebelgriff Leder)
- Klimaanlage Climatic (Fahrerhaus)
- Fensterheber elektrisch

Exterieur

- Allwetterreifen
- Anhängerkupplung fest
- Tagfahrlicht
- Kurvenlicht



STÄNDIG ÜBER 15.000 FAHRZEUGE IM BESTAND!