



Ihr Ansprechpartner

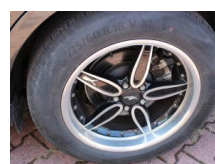
Herr Conrad Brands

E-Mail: c.brands@bessler-terhardt.de  
Telefon: 02542 932041

Bessler & Terhardt GmbH  
Bahnhofstraße 150 - 48712 Gescher - Tel.: 02542 / 93200

## Ford Kuga ST Line X Ecoblue MHEV + Assistenzpake...

AW00-R35155 Angebotsnr.:



EINER VON 15.000

Erstzulassung:	Kilometer:	Farbe:	Leistung:	Kraftstoffart:
08.09.2021	42.666	Grau	110 kW / 150 PS	Hybrid (D)

PREIS  
29.880 €

### FINANZIERUNGSBEISPIEL

Laufzeit: 72 Monate      Anzahlung: 30 %  
Basis-Finanzierung:\*      Mtl. Rate:  
Zielraten-Finanzierung:\*\*      207 €

\* Basisfinanzierung: Anzahlung: 8.964 Euro, Laufzeit: 72 Monate, Nettodarlehen: 20.916 Euro, Gesamtbetrag: 34.266 Euro, Zinssätze: 6.78% Sollz. (gebunden), 6.99% eff.  
\*\* Zielratenfinanzierung: Anzahlung: 8.964 Euro, Laufzeit: 72 Monate, Nettodarlehen: 20.916 Euro, Zielrate: 14.940 Euro, Gesamtbetrag: 36.146 Euro, Zinssätze: 6.78% Sollz. (gebunden), 6.99% eff.,

Vermittlung für: Ein Angebot der Santander Consumer Bank Santander-Platz 1, 41061 Mönchengladbach. Repräsentatives Beispiel gem. § 17 Abs. 4 PAngV. Diese Finanzierungsangebote sind Beispiele. Gerne ermitteln wir für Sie Ihr individuelles Angebot.

## Ausstattung

### Sicherheit

- Geschwindigkeitsbegrenzungsanlage
- Müdigkeitswarnsystem
- Notrufsystem
- Reifendruckkontrollsystem
- Totwinkel-Assistent
- PDC Park Distance Control hinten
- Anti-Blockiersystem ABS
- Antischlupfregelung ASC+T
- elektronische Stabilitätskontrolle (ESP / DSP)
- Servolenkung
- Regensensor
- Wegfahrsperr
- Kindersitzbefestigung
- PDC Park Distance Control vorne
- Spurhalteassistent
- Notbremsassistent

### Multimedia

- Android Auto

- CarPlay
- Induktionsladen für Smartphones
- Soundsystem
- USB
- Radio DAB
- Sprachsteuerung
- Touchscreen
- Freisprechen
- el. Sitzverstellung
- Navigation mit Bildschirm
- Bluetooth

### Komfort

- Berganfahrassistent
- Beheizbare Frontscheibe
- Beheizbares Lenkrad
- Elektrische Heckklappe
- 2-Zonen-Klimaautomatik
- Front-, Seiten- und weitere Airbags
- Innenspiegel automatisch abblendend
- Lederlenkrad

- Lordosenstütze
- Zentralverriegelung
- Fernbedienung Zentralverriegelung
- Bordcomputer
- Keyless Entry

### Interieur

- Klimaautomatik
- Multifunktionslenkrad
- el. Fensterheber
- Armlehne vorne
- Sitzheizung

### Exterieur

- Sommerreifen
- Anhängerkupplung abnehmbar
- LED-Tagfahrlicht
- LED-Scheinwerfer
- Leichtmetallfelgen
- metallic
- Nebelscheinwerfer



STÄNDIG ÜBER 15.000 FAHRZEUGE IM BESTAND!