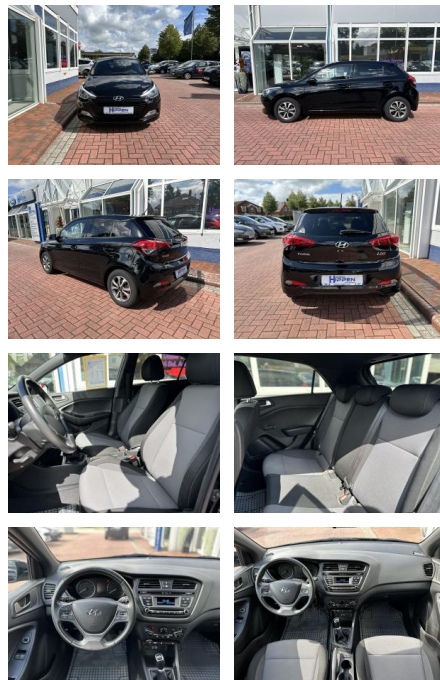




Hyundai i20 Passion, GJR, Sitzheizung, beh. Lenk...

SN00-CE2407-01960150..



Erstzulassung:	Kilometer:	Farbe:	Leistung:	Kraftstoffart:
10.04.2018	55.900	Schwarz	62 kW / 84 PS	Benzin

PREIS
13.760 €

FINANZIERUNGSBEISPIEL
Laufzeit: 72 Monate Anzahlung: 30 %
Basis-Finanzierung:* Mtl. Rate:
Zielraten-Finanzierung:** Mtl. Rate: **96 €**

* Basisfinanzierung: Anzahlung: 4.128 Euro, Laufzeit: 72 Monate, Nettodarlehen: 9.632 Euro, Gesamtbetrag: 15.780 Euro, Zinssätze: 6.78% Sollz. (gebunden), 6.99% eff.
** Zielratenfinanzierung: Anzahlung: 4.128 Euro, Laufzeit: 72 Monate, Nettodarlehen: 9.632 Euro, Zielrate: 6.880 Euro, Gesamtbetrag: 16.645 Euro, Zinssätze: 6.78% Sollz. (gebunden), 6.99% eff.,

Vermittlung für: Ein Angebot der Santander Consumer Bank Santander-Platz 1, 41061 Mönchengladbach. Repräsentatives Beispiel gem. § 17 Abs. 4 PAngV. Diese Finanzierungsangebote sind Beispiele. Gerne ermitteln wir für Sie Ihr individuelles Angebot.

Ausstattung

Sicherheit

- Reifendruckkontrollsystem
- Anti-Blockiersystem ABS
- elektronische Stabilitätskontrolle (ESP / DSP)
- Servolenkung
- Alarmanlage
- Wegfahrsperre
- Kindersitzbefestigung
- Alarmanlage
- Wegfahrsperre elektronisch

Multimedia

- USB
- Radio
- CD Radio
- Bluetooth
- Radio: RDS-Radio inkl. 2 Lautsprecher
- Telefon: Bluetooth-Freisprecheinrichtung

Komfort

- Beheizbares Lenkrad
- Klimaanlage
- Front-, Seiten- und weitere Airbags
- Lederlenkrad
- Zentralverriegelung
- Fernbedienung Zentralverriegelung
- Bordcomputer

Interieur

- Winterpaket
- Multifunktionslenkrad
- el. Fensterheber
- Armlehne vorne
- Sitzheizung
- Fensterheber elektrisch vorne
- Gepäckraum mit Ablagefach unter dem Bode
- Handschuhfach verschl.
- bel. und kühlb.
- Klimaanlage mit Pollenfilter

- Radiofernbedienung über Lenkradtasten
- Sitzheizung vorn

Exterieur

- Allwetterreifen
- Tagfahrlicht
- Leichtmetallfelgen
- metallic
- Nebelscheinwerfer
- Leichtmetallfelgen (4) 6 J x 15
- Tagfahrlicht

Weiteres

- elektrische Aussenspiegel
- Nichtraucher
- Getönte Scheiben
- Assistent: Bremsassistent
- Außenspiegel elektr. verstell- u. beh.
- Außenspiegel mit integrierten Blinkleuch
- Berganfahrassistent (HAC)



STÄNDIG ÜBER 15.000 FAHRZEUGE IM BESTAND!