



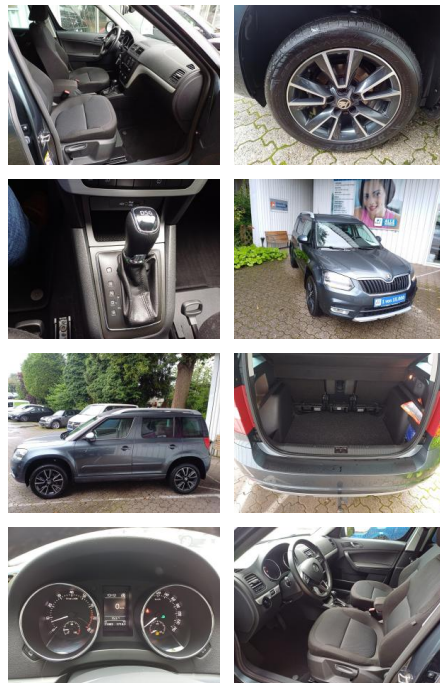
Ihr Ansprechpartner

**Herr Conrad Brands**  
E-Mail: c.brands@bessler-terhardt.de  
Telefon: 02542 932041

Bessler & Terhardt GmbH  
Bahnhofstraße 150 - 48712 Gescher - Tel.: 02542 / 93200

## Skoda Yeti 1.2 TSI DSG AMBITION GREEN TEC KLIMA...

FL00-H6218H2Angebotsnr.:



**Erstzulassung:** 16.01.2018    **Kilometer:** 71.450    **Farbe:** Grau    **Leistung:** 81 kW / 110 PS    **Kraftstoffart:** Benzin

<b>PREIS</b> <b>20.730 €</b>	<b>FINANZIERUNGSBEISPIEL</b>		* Basisfinanzierung: Anzahlung: 6.219 Euro, Laufzeit: 72 Monate, Nettodarlehen: 14.511 Euro, Gesamtbetrag: 23.773 Euro, Zinssätze: 6.78% Sollz. (gebunden), 6.99% eff. ** Zielratenfinanzierung: Anzahlung: 6.219 Euro, Laufzeit: 72 Monate, Nettodarlehen: 14.511 Euro, Zielrate: 10.365 Euro, Gesamtbetrag: 25.077 Euro, Zinssätze: 6.78% Sollz. (gebunden), 6.99% eff.,  Vermittlung für: Ein Angebot der Santander Consumer Bank Santander-Platz 1, 41061 Mönchengladbach. Repräsentatives Beispiel gem. § 17 Abs. 4 PAngV. Diese Finanzierungsangebote sind Beispiele. Gerne ermitteln wir für Sie Ihr individuelles Angebot.
	Laufzeit: 72 Monate	Anzahlung: 30 %	
	Basis-Finanzierung:*	Mtl. Rate:	
	Zielraten-Finanzierung:**	<b>144 €</b>	

## Ausstattung

### Besonderheiten

- Einparkhilfe hinten
- **Getriebe 7-Gang - Doppelkupplungsgetriebe DSG**
- **Klimaanlage Climatic**
- **Geschwindigkeits-Regelanlage (Tempomat)**
- **Ausstattungs-Paket: Green tec**
- **Metallic-Lackierung**
- **Seitenscheiben hinten und Heckscheibe abgedunkelt (SunSet)**
- **AHK abnehmbar**

### Sicherheit

- Geschwindigkeitsbegrenzungsanlage
- PDC Park Distance Control hinten
- Anti-Blockiersystem ABS
- Antischlupfregelung ASC+T
- elektronische Stabilitätskontrolle (ESP / DSP)
- Servolenkung
- Geschwindigkeitsregelung (Tempomat)

- Kindersitzbefestigung
- Tagfahrlicht abschaltbar
- Reifendruck-Kontrollsystem
- Knieairbag Fahrerseite
- Airbag Fahrer-/Beifahrerseite
- **Kopf-Airbag-System**
- Seitenairbag vorn
- Sicherheitsgurte vorn höhenverstellbar
- Warnanlage für Sicherheitsgurte. Fahrer-/Beifahrerseite
- Türen mit Warnleuchte
- Anti-Blockier-System (ABS)
- Bremsassistent
- Reifen-Reparaturkit
- Elektron. Differentialsperre (EDS)
- Antriebs-Schlupfregelung (ASR)
- Elektron. Stabilitäts-Programm (ESP)
- Motor-Schleppmoment-Regulator (MSR)

### Multimedia

- Radio

- **Audiosystem Swing (MP3-fähig SD-Karten-Schnittstelle)**
- **Freisprechanlage Telefon mit Bluetooth**

### Komfort

- Berganfahrassistent
- Front-, Seiten- und weitere Airbags
- Lederlenkrad
- Zentralverriegelung
- Fernbedienung Zentralverriegelung
- Bordcomputer
- Automatik
- **Fensterheber elektrisch vorn**
- **Fensterheber elektrisch hinten**
- Außenspiegel elektr. verstell- und heizbar
- Lichtassistent (Coming Home. Leaving Home)
- Scheibenwaschdüsen heizbar
- Sitz vorn links höhenverstellbar
- **Lendenwirbelstütze Sitz vorn links**



**STÄNDIG ÜBER 15.000 FAHRZEUGE IM BESTAND!**

# Information über den Energieverbrauch und die CO<sub>2</sub>-Emissionen des neuen Pkw

**Marke:** Skoda **Handelsbezeichnung:** Skoda Yeti  
**Antriebsart:** Verbrennungsmotor  
**Kraftstoff:** Benzin **anderer Energieträger:** entfällt

**Energieverbrauch (kombiniert):** 0,0 l/100 km  
**CO<sub>2</sub>-Emissionen (kombiniert):** 0 g/km<sup>1</sup>

**CO<sub>2</sub>-Klasse**  
Auf Grundlage der CO<sub>2</sub>-Emissionen



**Weitere Angaben:**

**Kraftstoffverbrauch**

<b>kombiniert</b>	0,0 l/100 km
• <b>Innenstadt</b>	0,0 l/100 km
• <b>Stadttrand</b>	0,0 l/100 km
• <b>Landstraße</b>	0,0 l/100 km
• <b>Autobahn</b>	0,0 l/100 km

**Energiekosten bei 15.000 km Jahresfahrleistung:** **0,00 EUR**

(Kraftstoffpreis: 1,85 EUR/l (jeweils Jahresdurchschnitt 2024))

**Mögliche CO<sub>2</sub>-Kosten über die nächsten 10 Jahre (15.000 km/Jahr):<sup>2</sup>**

• bei einem angenommenen mittleren durchschnittlichen CO <sub>2</sub> -Preis von 115,00 EUR/t:	0,00 EUR
• bei einem angenommenen niedrigen durchschnittlichen CO <sub>2</sub> -Preis von 50,00 EUR/t:	0,00 EUR
• bei einem angenommenen hohen durchschnittlichen CO <sub>2</sub> -Preis von 190,00 EUR/t:	0,00 EUR

**Kraftfahrzeugsteuer:** **264 EUR/Jahr**

Die Informationen erfolgen gemäß der Pkw-Energieverbrauchskennzeichnungsverordnung. Die angegebenen Werte wurden nach den vorgeschriebenen Messverfahren WLTP (Worldwide harmonised Light-duty vehicles Test Procedures) ermittelt. Der Kraftstoffverbrauch und der CO<sub>2</sub>-Ausstoß eines Pkw sind nicht nur von der effizienten Ausnutzung des Kraftstoffs durch den Pkw, sondern auch vom Fahrstil und anderen nichttechnischen Faktoren abhängig. CO<sub>2</sub> ist das für die Erderwärmung hauptsächlich verantwortliche Treibhausgas. Ein Leitfaden über den Kraftstoffverbrauch und die CO<sub>2</sub>-Emissionen aller in Deutschland angebotenen neuen Pkw-Modelle ist unentgeltlich einsehbar an jedem Verkaufsort in Deutschland, an dem neue Pkw ausgestellt oder angeboten werden. Der Leitfaden ist auch hier abrufbar: [www.dat.de](http://www.dat.de).

<sup>1</sup> Es werden nur die CO<sub>2</sub>-Emissionen angegeben, die durch den Betrieb des Pkw entstehen. CO<sub>2</sub>-Emissionen, die durch die Produktion und Bereitstellung des Pkw sowie des Kraftstoffs bzw. der Energieträger entstehen oder vermieden werden, werden bei der Ermittlung der CO<sub>2</sub>-Emissionen gemäß WLTP nicht berücksichtigt.

<sup>2</sup> Aufgrund der CO<sub>2</sub>-Bepreisung sind künftig Erhöhungen der Kraftstoffkosten möglich. Die künftige CO<sub>2</sub>-Preisentwicklung ist unsicher, daher werden die möglichen CO<sub>2</sub>-Kosten anhand von drei angenommenen CO<sub>2</sub>-Preisen für den Zeitraum 2013 bis 2023 berechnet. Die tatsächlichen CO<sub>2</sub>-Preise können sowohl höher als auch niedriger als in den zugrundeliegenden Modellrechnungen ausfallen. Die CO<sub>2</sub>-Kosten sind beim Tanken mit den Kraftstoffkosten zu bezahlen. Weitere Informationen unter [www.alternativ-mobil.info](http://www.alternativ-mobil.info).