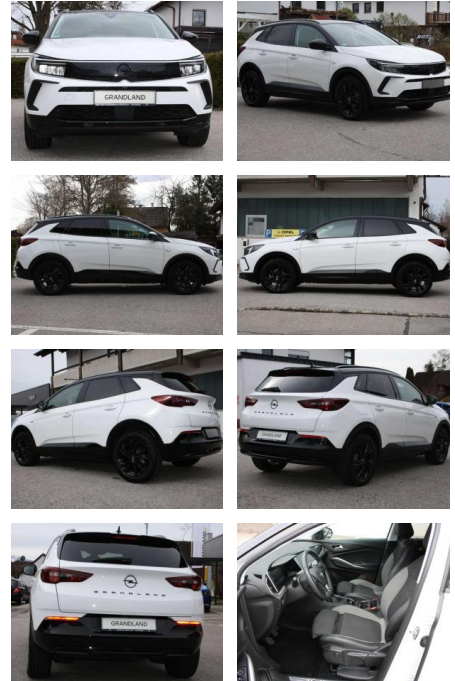




Opel Grandland GS

AH91-11480400 Gebotsnr.:



| Erstzulassung: | Kilometer: | Farbe: | Leistung: | Kraftstoffart: | Verbr. komb. | CO2-Emission | CO2-Klasse (WLTP) |
|----------------|------------|--------|----------------|----------------|--------------|--------------|-------------------|
| 01.12.2022 | 14.690 | Weiß | 96 kW / 131 PS | Benzin | 6,1 l/100km | 139 g/km | E |

PREIS
26.430 €

FINANZIERUNGSBEISPIEL

Laufzeit: 72 Monate Anzahlung: 30 %
Basis-Finanzierung:* Mtl. Rate:
Zielraten-Finanzierung:** **184 €**

* Basisfinanzierung: Anzahlung: 7.929 Euro, Laufzeit: 72 Monate, Nettodarlehen: 18.501 Euro, Gesamtbetrag: 30.310 Euro, Zinssätze: 6,78% Sollz. (gebunden), 6,99% eff.
** Zielratenfinanzierung: Anzahlung: 7.929 Euro, Laufzeit: 72 Monate, Nettodarlehen: 18.501 Euro, Zielrate: 13.215 Euro, Gesamtbetrag: 31.972 Euro, Zinssätze: 6,78% Sollz. (gebunden), 6,99% eff.,

Vermittlung für: Ein Angebot der Santander Consumer Bank Santander-Platz 1, 41061 Mönchengladbach. Repräsentatives Beispiel gem. § 17 Abs. 4 PAngV. Diese Finanzierungsangebote sind Beispiele. Gerne ermitteln wir für Sie Ihr individuelles Angebot.

Ausstattung

Sicherheit

- Frontairbags und Seitenairbags
- Fahrer und Beifahrer
- Kopfairbags
- vorn und hinten außen
- Berg-Anfahr-Assistent
- Geschwindigkeitsregler und Geschwindigkeitsbegrenzer Vorrüstung für Kindersitzbefestigungssystem ISOFIX
- inkl. Top Tether Befestigungsösen
- hinten außen Spurhalteassistent
- Rückfahrkamera Frontkollisionswarner mit Automatischer Gefahrenbremsung
- Verkehrsschilderkennung
- Reifendruck-Warnung Antiblockiersystem (ABS) Design (Interieur/Exterieur) Jade Weiß Lackierung 18" Alufelgen in Hochglanzschwarz Unterfahrschutz-Optik
- vorn und hinten in Hochglanzschwarz Stoßfänger und Seitenverkleidungen in Hochglanzschwarz Rücksitzlehne im

- "Grandland"-Schriftzug am Heck in Hochglanzschwarz Dach-Designlinie in Schwarz Dekorleisten
- Dax/Palladium Medium Solar Protect Wärmeschutzverglasung Dach und Außenspiegel in Diamant Schwarz Licht & amp Sicht LED-Scheinwerfer
- Ambientebeleuchtung Regensensor
- vorn LED-Tagfahrlicht Innenrückspiegel
- automatisch abblendend LED-Rückleuchten
- Automatisches Abblendlicht inkl. Tunnelerkennung Leseleuchten hinten Fernlichtassistent Konnektivität und Infotainment Multimedia Navi Pro inkl. 10-Touchscreen-Farbdisplay DAB+ (digitaler Radioempfang) Android Auto/Apple CarPlay Volldigitales 12" Fahrerinfodisplay Freisprecheinrichtung via Bluetooth-Schnittstelle Bluetooth Audiostreaming USB-Schnittstelle Klima und Heizung Beheizbares Lenkrad

- mehrstufig
- Fahrer und Beifahrer
- Zwei-Zonen-Klimaautomatik Beheizbare Windschutzscheibe Komfort- und sonstige Ausstattung Außenspiegel
- elektrisch einstell- und beheizbar
- Außenspiegel elektrisch anklappbar
- Bordcomputer Ergonomischer Aktiv-Sitz
- zertifiziert von der Aktion Gesunder Rücken (AGR)
- Fahrer und Beifahrer Fensterheber
- elektrisch
- vorn und hinten Start/Stop System
- Bordcomputer Zentralverriegelung inkl. Fernbedienung 2 Zündschlüssel
- beide klappbar 6-Gang-Schaltgetriebe
- Mittelarmlehne
- verschiebbar
- vorn
- inkl. Staufächern und Getränkehalter
- Was Sie sonst noch wissen sollten:



STÄNDIG ÜBER 15.000 FAHRZEUGE IM BESTAND!