



Ihr Ansprechpartner

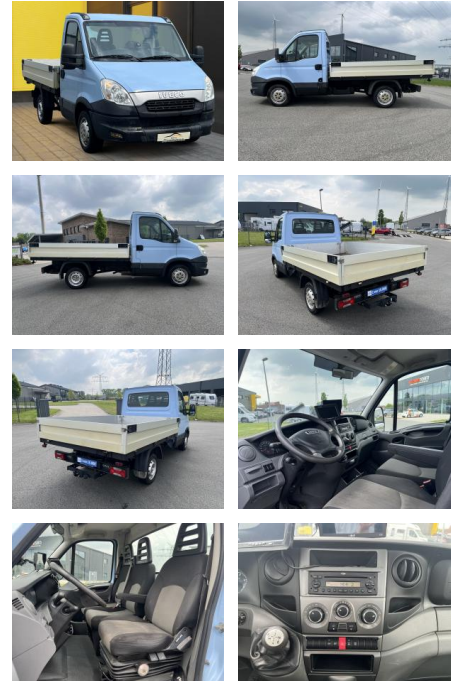
Herr Justus Köjer

E-Mail: j.koejer@bessler-terhardt.de
Telefon: 02542 932040

Bessler & Terhardt GmbH
Bahnhofstraße 150 - 48712 Gescher - Tel.: 02542 / 93200

Iveco Daily 29L15 Pritsche+AHK+Klima+Kamera+Navi

AB19-NB1-86 **Angebotsnr.:**



Erstzulassung:	Kilometer:	Farbe:	Leistung:	Kraftstoffart:
11.06.2014	50.000	Blau	107 kW / 145 PS	Diesel

PREIS
21.040 €

FINANZIERUNGSBEISPIEL

Laufzeit: 72 Monate Anzahlung: 30 %
Basis-Finanzierung:* Mtl. Rate:
Zielraten-Finanzierung:** **1146 €**

* Basisfinanzierung: Anzahlung: 6.312 Euro, Laufzeit: 72 Monate, Nettodarlehen: 14.728 Euro, Gesamtbetrag: 24.128 Euro, Zinssätze: 6.78% Sollz. (gebunden), 6.99% eff.
** Zielratenfinanzierung: Anzahlung: 6.312 Euro, Laufzeit: 72 Monate, Nettodarlehen: 14.728 Euro, Zielrate: 10.520 Euro, Gesamtbetrag: 25.452 Euro, Zinssätze: 6.78% Sollz. (gebunden), 6.99% eff.,

Vermittlung für: Ein Angebot der Santander Consumer Bank Santander-Platz 1, 41061 Mönchengladbach. Repräsentatives Beispiel gem. § 17 Abs. 4 PAngV. Diese Finanzierungsangebote sind Beispiele. Gerne ermitteln wir für Sie Ihr individuelles Angebot.

Ausstattung

Sicherheit

- PDC Park Distance Control hinten
- Antischlupfregelung ASC+T
- elektronische Stabilitätskontrolle (ESP / DSP)
- Servolenkung

Multimedia

- Radio
- Navigation mit Bildschirm

Komfort

- Klimaanlage
- Zentralverriegelung
- Fernbedienung Zentralverriegelung
- Bordcomputer
- Automatik

Interieur

- el. Fensterheber
- Armlehne vorne

Exterieur

- Anhängerkupplung fest
- Nebelscheinwerfer

Weiteres

- Länge ca. 3m
- Breite ca. 2m



STÄNDIG ÜBER 15.000 FAHRZEUGE IM BESTAND!