



Ihr Ansprechpartner

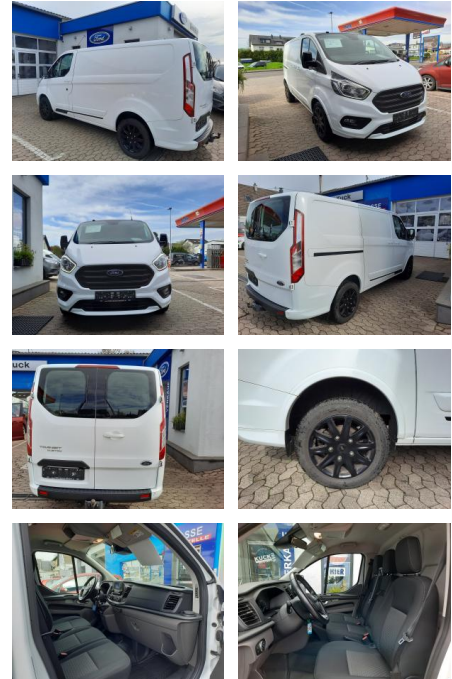
Herr Conrad Brands

E-Mail: c.brands@bessler-terhardt.de
Telefon: 02542 932041

Bessler & Terhardt GmbH
Bahnhofstraße 150 - 48712 Gescher - Tel.: 02542 / 93200

Ford Transit Custom 2,0 TDCI 310 L1 Sport

CD01-CD2404-~~Angebot~~..:



Erstzulassung:	Kilometer:	Farbe:	Leistung:	Kraftstoffart:
06.09.2019	75.000	Weiß	96 kW / 131 PS	Diesel

PREIS
29.830 €

FINANZIERUNGSBEISPIEL

Laufzeit: 72 Monate Anzahlung: 30 %
Basis-Finanzierung:* Mtl. Rate:
Zielraten-Finanzierung:** **207 €**

* Basisfinanzierung: Anzahlung: 8.949 Euro, Laufzeit: 72 Monate, Nettodarlehen: 20.881 Euro, Gesamtbetrag: 34.209 Euro, Zinssätze: 6,78% Sollz. (gebunden), 6,99% eff.
** Zielratenfinanzierung: Anzahlung: 8.949 Euro, Laufzeit: 72 Monate, Nettodarlehen: 20.881 Euro, Zielrate: 14.915 Euro, Gesamtbetrag: 36.085 Euro, Zinssätze: 6,78% Sollz. (gebunden), 6,99% eff.,

Vermittlung für: Ein Angebot der Santander Consumer Bank Santander-Platz 1, 41061 Mönchengladbach. Repräsentatives Beispiel gem. § 17 Abs. 4 PAngV. Diese Finanzierungsangebote sind Beispiele. Gerne ermitteln wir für Sie Ihr individuelles Angebot.

Ausstattung

Sicherheit

- PDC Park Distance Control hinten
- Anti-Blockiersystem ABS
- Antischlupfregelung ASC+T
- elektronische Stabilitätskontrolle (ESP / DSP)
- Geschwindigkeitsregelung (Tempomat)
- Parkpilotsystem
- Anti-Blockier-System (ABS)
- Elektron. Stabilitäts-Programm (ESP)
- Elektron. Traktionskontrolle
- Tagfahrlicht LED

Multimedia

- Sprachsteuerung
- Radio
- Freisprechen
- Audiosystem 20: Radio mit 8" Multifunktionsdisplay

Komfort

- Klimaanlage
- Front-Airbags
- Zentralverriegelung
- Bordcomputer
- Zentralverriegelung mit Fernbedienung
- Klimaanlage
- Geschwindigkeits-Regelanlage (Tempomat)

Interieur

- Klimaanlage
- el. Fensterheber
- Fensterheber elektrisch

Exterieur

- Anhängerkupplung fest
- Tagfahrlicht
- Kurvenlicht
- Leichtmetallfelgen
- Geschwindigkeitsregelung (Tempomat)
- Abbiegelicht im Scheinwerfer

- LM-Felgen 7x17 (10-Speichen. mit schwarzen Einsätzen)
- LM-Felgen 7x17 (10-Speichen. Modell 2)

Umwelt

- Partikelfilter
- Rußpartikelfilter
- Schadstoffarm nach Abgasnorm Euro 6
- Start/Stop-Anlage

Weiteres

- Bordcomputer
- 1ter Hand Ford Autohaus
- Anhängelast 2500 KG
- MwStsteuer ausweisbar
- 22.700
- -- netto



STÄNDIG ÜBER 15.000 FAHRZEUGE IM BESTAND!