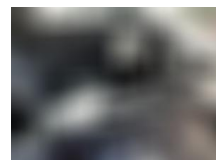




Volvo V60 Kombi Inscription T5 EU6d-T AHK

MA05-bm2211-~~14~~gebotsnr.:



Erstzulassung:	Kilometer:	Farbe:	Leistung:	Kraftstoffart:
01.11.2020	48.498	Schwarz	184 kW / 250 PS	Benzin

PREIS
33.920 €

FINANZIERUNGSBEISPIEL

Laufzeit: 72 Monate Anzahlung: 30 %
Basis-Finanzierung:* Mtl. Rate:
Zielraten-Finanzierung:** 236 €

* Basisfinanzierung: Anzahlung: 10.176 Euro, Laufzeit: 72 Monate, Nettodarlehen: 23.744 Euro, Gesamtbetrag: 38.899 Euro, Zinssätze: 6.78% Sollz. (gebunden), 6.99% eff.
** Zielratenfinanzierung: Anzahlung: 10.176 Euro, Laufzeit: 72 Monate, Nettodarlehen: 23.744 Euro, Zielrate: 16.960 Euro, Gesamtbetrag: 41.033 Euro, Zinssätze: 6.78% Sollz. (gebunden), 6.99% eff.,

Vermittlung für: Ein Angebot der Santander Consumer Bank Santander-Platz 1, 41061 Mönchengladbach. Repräsentatives Beispiel gem. § 17 Abs. 4 PAngV. Diese Finanzierungsangebote sind Beispiele. Gerne ermitteln wir für Sie Ihr individuelles Angebot.

Ausstattung

Sicherheit

- PDC Park Distance Control hinten
- Anti-Blockiersystem ABS
- Antischlupfregelung ASC+T
- elektronische Stabilitätskontrolle (ESP / DSP)
- Servolenkung
- Regensensor
- Wegfahrsperre
- Kindersitzbefestigung
- PDC Park Distance Control vorne
- **ABS**
- Airbag
- Beifahrer-Airbag
- Wegfahrsperre
- Seitenairbags
- ESP
- Reifendruckkontrolle
- Traktionskontrolle
- Kopfairbag
- Panik-Alarmfunktion

- Knieairbag
- Kindersitzbefestigung
- Anhängerstabilisierung
- Pannenset
- **Entertainment: Navigationssystem**
- Soundsystem
- Radio
- Telefonvorbereitung
- USB-Anschluss
- MP3
- Harman-Kardon
- Bluetooth
- Freisprecheinrichtung
- Apple CarPlay
- Android Auto
- Sprachsteuerung
- DAB
- Touchscreen
-

Multimedia

- Radio
- el. Sitzverstellung
- Navigation mit Bildschirm
- MP3 Anschluss
- Head UP Display
- Bluetooth

Komfort

- Zentralverriegelung
- Bordcomputer
- **Servolenkung**
- Zentralverriegelung
- Elektrischer Fensterheber
- Lederausstattung
- Sitzheizung
- Elektrische Aussenspiegel
- Teilbare Rücksitzlehne
- Tempomat
- Multifunktionslenkrad
- Keyless Go Startfunktion



STÄNDIG ÜBER 15.000 FAHRZEUGE IM BESTAND!