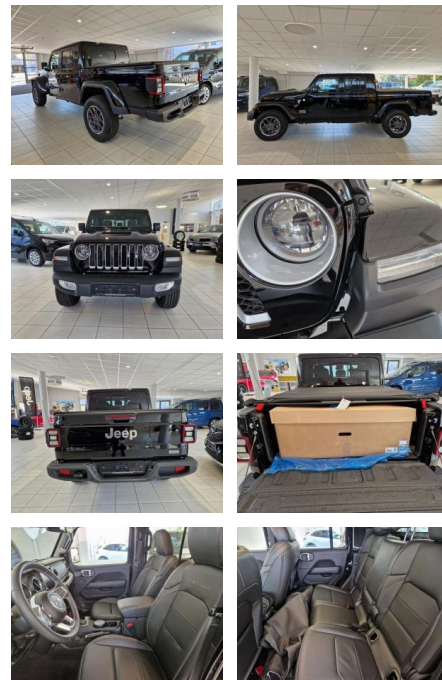




Jeep Gladiator OVERLAND LED NAVI ACC KAMERA

AH32-PL51178Angebotsnr.:



Erstzulassung:	Kilometer:	Farbe:	Leistung:	Kraftstoffart:
01.04.2023	9.900	Schwarz	194 kW / 264 PS	Diesel

PREIS
61.070 €

FINANZIERUNGSBEISPIEL

Laufzeit: 72 Monate Anzahlung: 30 %
Basis-Finanzierung:* Mtl. Rate:
Zielraten-Finanzierung:** **424 €**

* Basisfinanzierung: Anzahlung: 18.321 Euro, Laufzeit: 72 Monate, Nettodarlehen: 42.749 Euro, Gesamtbetrag: 70.034 Euro, Zinssätze: 6,78% Sollz. (gebunden), 6,99% eff.
** Zielratenfinanzierung: Anzahlung: 18.321 Euro, Laufzeit: 72 Monate, Nettodarlehen: 42.749 Euro, Zielrate: 30.535 Euro, Gesamtbetrag: 73.876 Euro, Zinssätze: 6,78% Sollz. (gebunden), 6,99% eff.,

Vermittlung für: Ein Angebot der Santander Consumer Bank Santander-Platz 1, 41061 Mönchengladbach. Repräsentatives Beispiel gem. § 17 Abs. 4 PAngV. Diese Finanzierungsangebote sind Beispiele. Gerne ermitteln wir für Sie Ihr individuelles Angebot.

Ausstattung

Sicherheit

- PDC Park Distance Control hinten
- Anti-Blockiersystem ABS
- Antischlupfregelung ASC+T
- elektronische Stabilitätskontrolle (ESP / DSP)
- Servolenkung
- Wegfahrsperre
- Kindersitzbefestigung
- Allrad
- PDC Park Distance Control vorne

Multimedia

- Radio
- Navigation mit Bildschirm
- Bluetooth

Komfort

- Bordcomputer

Interieur

- Multifunktionslenkrad
- el. Fensterheber
- Sitzheizung

Exterieur

- Leichtmetallfelgen
- Schiebedach
- Nebelscheinwerfer

Umwelt

- Partikelfilter

Weiteres

- Diesel
- Lichtsensor
- elektrische Aussenspiegel
- Nichtraucher
- * Änderungen
- Irrtümer + Zwischenverkauf vorbehalten
- ABS+ESP+EBS+TC

• Beheizbares Lenkrad

- Einparkhilfe vorne + hinten
- Sitzheizung vorne
- Rückfahrkamera
- Frontkamera
- Ersatzrad
- Reserverad
- Sommerreifen
- Reifendruckkontrollsystem
- Leichtmetallfelgen
- LED-Scheinwerfer
- Winterpaket
- Kurvenlicht
- Scheinwerferreinigung
- Elektrische Wegfahrsperre
- Elektrische Fensterheber vorne + hinten
- Seitenspiegel elektrisch verstellbar
- Mittelarmlehne
- Mittelarmlehne hinten
- Vollledersitze
- schwarze Innenausstattung



STÄNDIG ÜBER 15.000 FAHRZEUGE IM BESTAND!